

accompagnement  
spécialisé

écoute  
et  
soutien

projet  
personnalisé

# SERVICE D'ACCOMPAGNEMENT À LA VIE SOCIALE - SAVS

loisirs  
et  
vacances

vie  
quotidienne

conseils  
et  
infos

## Livret d'accueil

*Mda*  
786

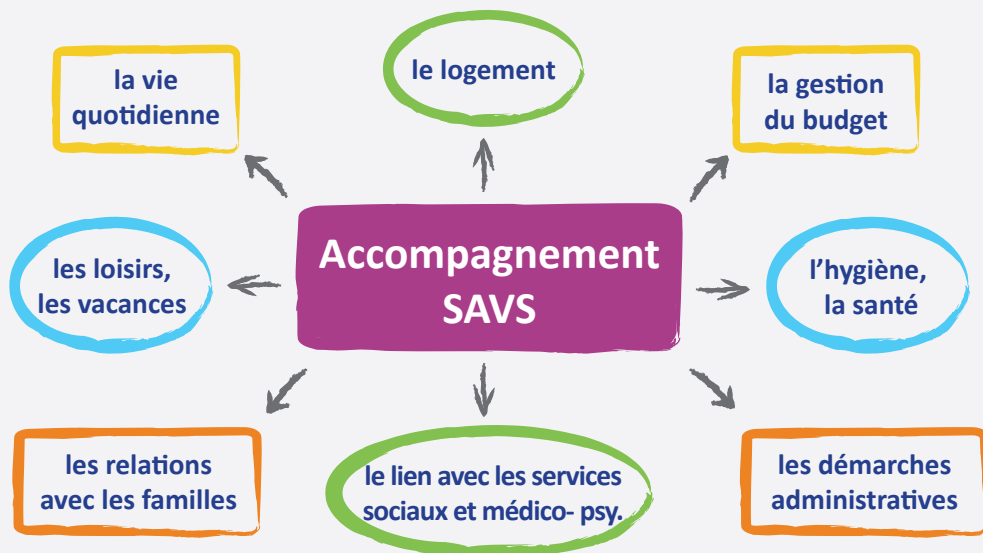
  
unafam

# Les conditions d'admission et les missions du SAVS

Pour pouvoir bénéficier du Service d'Accompagnement à la Vie Sociale il faut :

- ➔ Être âgé de plus de 18 ans
- ➔ Être en situation de handicap psychique et bénéficier d'une notification de la MDPH 86 (Maison Départementale des Personnes Handicapées) avec une orientation SAVS 5
- ➔ Résider dans le département de la Vienne
- ➔ Bénéficier d'un suivi thérapeutique spécialisé
- ➔ Avoir envie d'être soutenu(e) et accompagné(e) dans vos démarches

Le Service d'Accompagnement à la Vie Sociale propose la mise en place d'un **accompagnement individualisé et personnalisé** concernant :



À noter : le SAVS n'accompagne pas les personnes dans leurs recherches d'emploi en milieu ordinaire de travail.

# Les modalités d'intervention et les principaux partenaires

Le Service d'Accompagnement à la Vie Sociale n'intervient qu'en fonction des souhaits et des attentes que vous formulez dans votre **Projet Personnalisé d'Accompagnement**.

Cet accompagnement nécessite donc une démarche volontaire de votre part.  
**Des entretiens réguliers sont proposés.**

Selon vos besoins, le Service d'Accompagnement à la Vie Sociale intervient par le biais :

- ➔ de conseils, d'informations
- ➔ d'actions concrètes (mise en place d'outils, d'accompagnements individuels ou collectifs en extérieur)
- ➔ d'un soutien, d'une écoute

Nos principaux partenaires sont :

- ➔ le Département de la Vienne
- ➔ l'UNAFAM
- ➔ la Maison Départementale des Personnes Handicapées (MDPH)
- ➔ le Centre Hospitalier Henri Laborit (CHL)
- ➔ les Groupes d'Entraide Mutuelle (GEM)
- ➔ les services sociaux
- ➔ les services mandatés à la protection des majeurs
- ➔ les associations locales
- ➔ ...

## Antenne de Poitiers - 1 rue d'Alembert



### NOUS CONTACTER



05 17 86 00 00



savs@udaf86.asso.fr

### Antenne de Châtellerault

7 rue Louis Juvet  
86100 Châtellerault

### Antenne de Montmorillon

35 Route Lussac les Châteaux  
86500 Montmorillon

# Coordonnées du service